

รายงานสถิติเกี่ยวกับการติดตั้งระบบ GPS

ณ วันที่ 11 ตุลาคม 2565

1. จำนวนผู้ให้บริการ GPS ที่เชื่อมต่อข้อมูลกับกรมการขนส่งทางบก 203 ราย
 2. จำนวนผู้ให้บริการ GPS และจำนวนรุ่น GPS ที่ได้รับการรับรองจากกรม

จำนวนผู้ให้บริการ GPS ที่ได้รับการรับรองจากกรม (ราย)	จำนวนรุ่น GPS ที่ได้รับการรับรองจากกรม (รุ่น)
158	559

3. จำนวนรถที่เชื่อมต่อข้อมูลกับศูนย์ GPS

รถโดยสารประจำทาง	รถโดยสารไม่ประจำทาง	รถบรรทุกไม่ประจำทาง	รถบรรทุกส่วนบุคคล	รถอื่นๆ	รวม
21,711	45,705	151,259	250,698	49,389	518,762

4. จำนวนรถที่ต้องติดตั้ง GPS และที่ติดตั้ง GPS แล้ว

ประเภทรถ	จำนวนรถที่ต้องติดตั้ง GPS (คัน)	จำนวนรถที่ติดตั้ง GPS แล้ว (คัน)	รถที่ติดตั้ง GPS แล้ว (ร้อยละ)	ความเร็วเกิน (คัน)	ร้อยละของรถที่ใช้ความเร็วเกิน	ความเร็วสูงสุด (กม./ชม.)	ความเร็วเกินเฉลี่ย (กม./ชม.)
รถโดยสาร							
•ประจำทาง	15,156	15,156	100.00	25	0.16	123	103.04
- หมวด 1	4,152	4,152	100.00				
- หมวด 2	5,418	5,418	100.00				
- หมวด 3	5,586	5,586	100.00				
•ไม่ประจำทาง	45,705	45,705	100.00	56	0.12	131	105.04
รวมรถโดยสาร	60,861	60,861	100.00	81	0.13		104.42
รถบรรทุก							
•ไม่ประจำทาง	158,459	151,259	95.46	39	0.03	124	104.23
•ส่วนบุคคล	250,698	250,698	100.00	25	0.01	128	105.20
รวมรถบรรทุก	409,157	401,957	98.24	64	0.02		104.61
รวมทั้งหมด	470,018	462,818	98.47	145	0.03		104.50

5. จำนวนรถตู้โดยสารที่ต้องติดตั้ง GPS และที่ติดตั้ง GPS แล้ว

ประเภทรถ	จำนวนรถที่ต้องติดตั้ง GPS (คัน)	จำนวนรถที่ติดตั้ง GPS แล้ว (คัน)	รถที่ติดตั้ง GPS แล้ว (ร้อยละ)	ความเร็วเกิน (คัน)	ร้อยละของรถที่ใช้ความเร็วเกิน	ความเร็วสูงสุด (กม./ชม.)	ความเร็วเกินเฉลี่ย (กม./ชม.)
•ประจำทาง	7,422	4,983	67.14				
- หมวด 1	2,425	2,338	96.41				
- หมวด 2	2,175	2,128	97.84	9	0.42	111	102.66
- หมวด 3	2,822	517	18.32				
•ไม่ประจำทาง	22,081	19,730	89.35				
รวมทั้งหมด	29,503	24,713	83.76				

6. จำนวนรถโดยสาร 2 ชั้น ที่ต้องติดตั้ง GPS และที่ติดตั้ง GPS แล้ว

ประเภทรถ	จำนวนรถที่ต้องติดตั้ง GPS (คัน)	จำนวนรถที่ติดตั้ง GPS แล้ว (คัน)	รถที่ติดตั้ง GPS แล้ว (ร้อยละ)	ความเร็วเกิน (คัน)	ร้อยละของรถที่ใช้ความเร็วเกิน	ความเร็วสูงสุด (กม./ชม.)	ความเร็วเกินเฉลี่ย (กม./ชม.)
•ประจำทาง	1,085	1,021	94.10	1	0.10	107	107.00
•ไม่ประจำทาง	4,638	3,908	84.26	5	0.13	106	101.80
•ส่วนบุคคล	31	12	38.71	0	0.00	0	0.00
รวมทั้งหมด	5,754	4,941	85.87	6	0.12		102.67

7. จำนวนรถพยาบาลที่เชื่อมต่อข้อมูลกับศูนย์ GPS

หน่วย : คัน

รย.1	รย.2	รย.3	รวม
951	182	15	1,148

รายงานสถิติการกระทำความผิดจากระบบ GPS รถทุกประเภท ทั่วประเทศ

เดือน ตุลาคม 2565

หน่วย : คัน

วันที่		1 ต.ค.	2 ต.ค.	3 ต.ค.	4 ต.ค.	5 ต.ค.	6 ต.ค.	7 ต.ค.	8 ต.ค.	9 ต.ค.	10 ต.ค.	11 ต.ค.	12 ต.ค.	13 ต.ค.	14 ต.ค.	15 ต.ค.	ค่าเฉลี่ยจำนวนรถ ที่กระทำความผิด	
รถโดยสาร	ประจำทาง	ความเร็วเกิน	31	19	24	24	22	23	31	20	29	22	25					25
		ไม่แสดงตน	2,178	1,530	1,639	1,563	1,586	1,633	1,753	1,630	1,518	1,665	1,690					1,671
		ชั่วโมงการทำงานเกิน	567	0	2,146	2,701	2,391	2,464	2,890	2,470	2,488	2,772	2,682					2,143
	ไม่ประจำทาง	ความเร็วเกิน	61	72	59	54	58	54	70	57	62	49	56					59
		ไม่แสดงตน	5,455	1,696	2,761	2,662	2,739	2,796	2,968	2,396	1,683	2,697	2,647					2,773
		ชั่วโมงการทำงานเกิน	193	0	719	891	838	922	1,294	1,116	1,178	975	914					822
	ส่วนบุคคล	ความเร็วเกิน	1	1	1	2	1	0	1	0	0	0	0					1
		ไม่แสดงตน	34	7	21	16	18	18	19	15	6	13	12					16
		ชั่วโมงการทำงานเกิน	0	0	3	2	1	3	4	0	2	0	5					2
รถบรรทุก	ไม่ประจำทาง	ความเร็วเกิน	42	31	34	47	48	50	39	45	32	32	39					40
		ไม่แสดงตน	37,196	17,714	28,467	31,703	32,591	32,658	32,697	29,000	17,872	28,140	31,778					29,074
		ชั่วโมงการทำงานเกิน	7,086	0	15,775	25,622	26,282	26,922	28,285	24,664	19,206	20,095	24,919					19,896
	ส่วนบุคคล	ความเร็วเกิน	30	20	24	35	24	20	30	34	25	24	25					26
		ไม่แสดงตน	28,032	11,299	15,425	15,888	16,706	16,732	16,733	16,037	11,652	14,178	15,238					16,175
		ชั่วโมงการทำงานเกิน	1,380	0	6,958	8,769	9,240	9,695	9,675	9,473	8,570	7,829	8,292					7,262

รายงานสถิติการกระทำความผิดจากระบบ GPS รถทุกประเภท ทั่วประเทศ

เดือน ตุลาคม 2565

หน่วย : ร้อยละ

วันที่		1 ต.ค.	2 ต.ค.	3 ต.ค.	4 ต.ค.	5 ต.ค.	6 ต.ค.	7 ต.ค.	8 ต.ค.	9 ต.ค.	10 ต.ค.	11 ต.ค.	12 ต.ค.	13 ต.ค.	14 ต.ค.	15 ต.ค.	ค่าเฉลี่ยร้อยละรถ ที่กระทำความผิด	
รถโดยสาร	ประจำทาง	ความเร็วเกิน	0.20	0.13	0.16	0.16	0.15	0.15	0.20	0.13	0.19	0.15	0.16					0.16
		ไม่แสดงตน	14.37	10.10	10.81	10.31	10.46	10.77	11.57	10.75	10.02	10.99	11.15					11.03
		ชั่วโมงการทำงานเกิน	3.74	0.00	14.16	17.82	15.78	16.26	19.07	16.30	16.42	18.29	17.70					14.14
	ไม่ประจำทาง	ความเร็วเกิน	0.13	0.16	0.13	0.12	0.13	0.12	0.15	0.12	0.14	0.11	0.12					0.13
		ไม่แสดงตน	11.94	3.71	6.04	5.82	5.99	6.12	6.49	5.24	3.68	5.90	5.79					6.07
		ชั่วโมงการทำงานเกิน	0.42	0.00	1.57	1.95	1.83	2.02	2.83	2.44	2.58	2.13	2.00					1.80
รถบรรทุก	ไม่ประจำทาง	ความเร็วเกิน	0.03	0.02	0.02	0.03	0.03	0.03	0.03	0.03	0.02	0.02	0.03					0.03
		ไม่แสดงตน	24.59	11.71	18.82	20.96	21.55	21.59	21.62	19.17	11.82	18.60	21.01					19.22
		ชั่วโมงการทำงานเกิน	4.68	0.00	10.43	16.94	17.38	17.80	18.70	16.31	12.70	13.29	16.47					13.15
	ส่วนบุคคล	ความเร็วเกิน	0.01	0.01	0.01	0.01	0.01	0.01	0.01	0.01	0.01	0.01	0.01					0.01
		ไม่แสดงตน	11.18	4.51	6.15	6.34	6.66	6.67	6.67	6.40	4.65	5.66	6.08					6.45
		ชั่วโมงการทำงานเกิน	0.55	0.00	2.78	3.50	3.69	3.87	3.86	3.78	3.42	3.12	3.31					2.90
ค่าเฉลี่ยรวม	รถทุกประเภท	ความเร็วเกิน	0.04	0.03	0.03	0.03	0.03	0.03	0.04	0.03	0.03	0.03						0.03
		ไม่แสดงตน	15.74	6.97	10.43	11.20	11.59	11.63	11.70	10.60	7.07	10.09	11.10					10.74
		ชั่วโมงการทำงานเกิน	1.99	0.00	5.53	8.21	8.37	8.64	9.11	8.15	6.79	6.84	7.95					6.51

รายงานสถิติการกระทำความผิดจากระบบ GPS รถทุกประเภท กรุงเทพมหานคร

เดือน ตุลาคม 2565

หน่วย : คัน

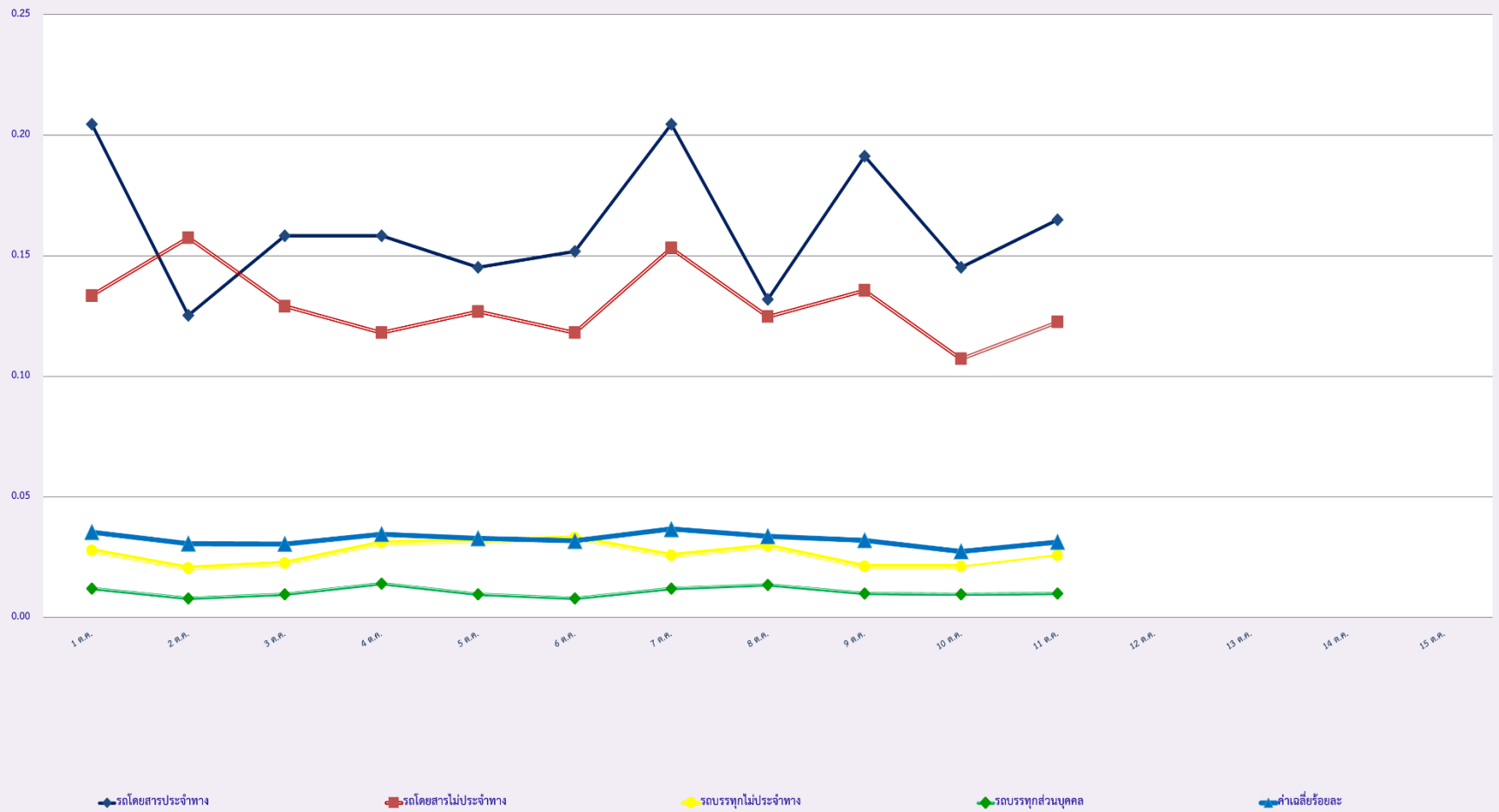
วันที่		1 ต.ค.	2 ต.ค.	3 ต.ค.	4 ต.ค.	5 ต.ค.	6 ต.ค.	7 ต.ค.	8 ต.ค.	9 ต.ค.	10 ต.ค.	11 ต.ค.	12 ต.ค.	13 ต.ค.	14 ต.ค.	15 ต.ค.	ค่าเฉลี่ยจำนวนรถ ที่กระทำความผิด	
รถโดยสาร	ประจำทาง	ความเร็วเกิน	1	1	1	2	2	1	0	1	1	0	4					1
		ไม่แสดงตน	848	807	922	903	898	1	949	871	819	933	923					807
		ชั่วโมงการทำงานเกิน	59	0	1,192	1,388	1,208	922	1,395	1,072	968	1,316	1,324					986
	ไม่ประจำทาง	ความเร็วเกิน	4	9	4	5	5	3	6	4	6	2	7					5
		ไม่แสดงตน	562	442	744	717	758	745	809	655	445	728	681					662
		ชั่วโมงการทำงานเกิน	38	0	143	163	153	172	249	181	220	156	166					149
	ส่วนบุคคล	ความเร็วเกิน	0	9	0	0	0	0	0	0	0	0	0					1
		ไม่แสดงตน	4	2	4	6	5	6	4	5	3	3	4					4
		ชั่วโมงการทำงานเกิน	0	0	0	0	0	1	1	0	0	0	1					0
รถบรรทุก	ไม่ประจำทาง	ความเร็วเกิน	0	0	1	1	0	1	0	0	0	0	0					0
		ไม่แสดงตน	9,512	5,097	10,270	11,600	11,886	11,889	12,132	10,287	5,025	10,308	11,509					9,956
		ชั่วโมงการทำงานเกิน	1,038	0	2,006	3,904	3,852	4,042	4,635	3,897	2,674	2,987	3,624					2,969
	ส่วนบุคคล	ความเร็วเกิน	1	0	0	0	0	2	0	0	0	1	0					0
		ไม่แสดงตน	3,360	2,117	3,416	3,367	3,612	3,688	3,567	3,542	2,163	3,193	3,378					3,218
		ชั่วโมงการทำงานเกิน	244	0	753	1,080	1,077	1,178	1,188	1,322	1,027	980	947					891

รายงานสถิติความเร็วเกินของรถตู้โดยสารประจำทาง หมวด 2 (บขส.)

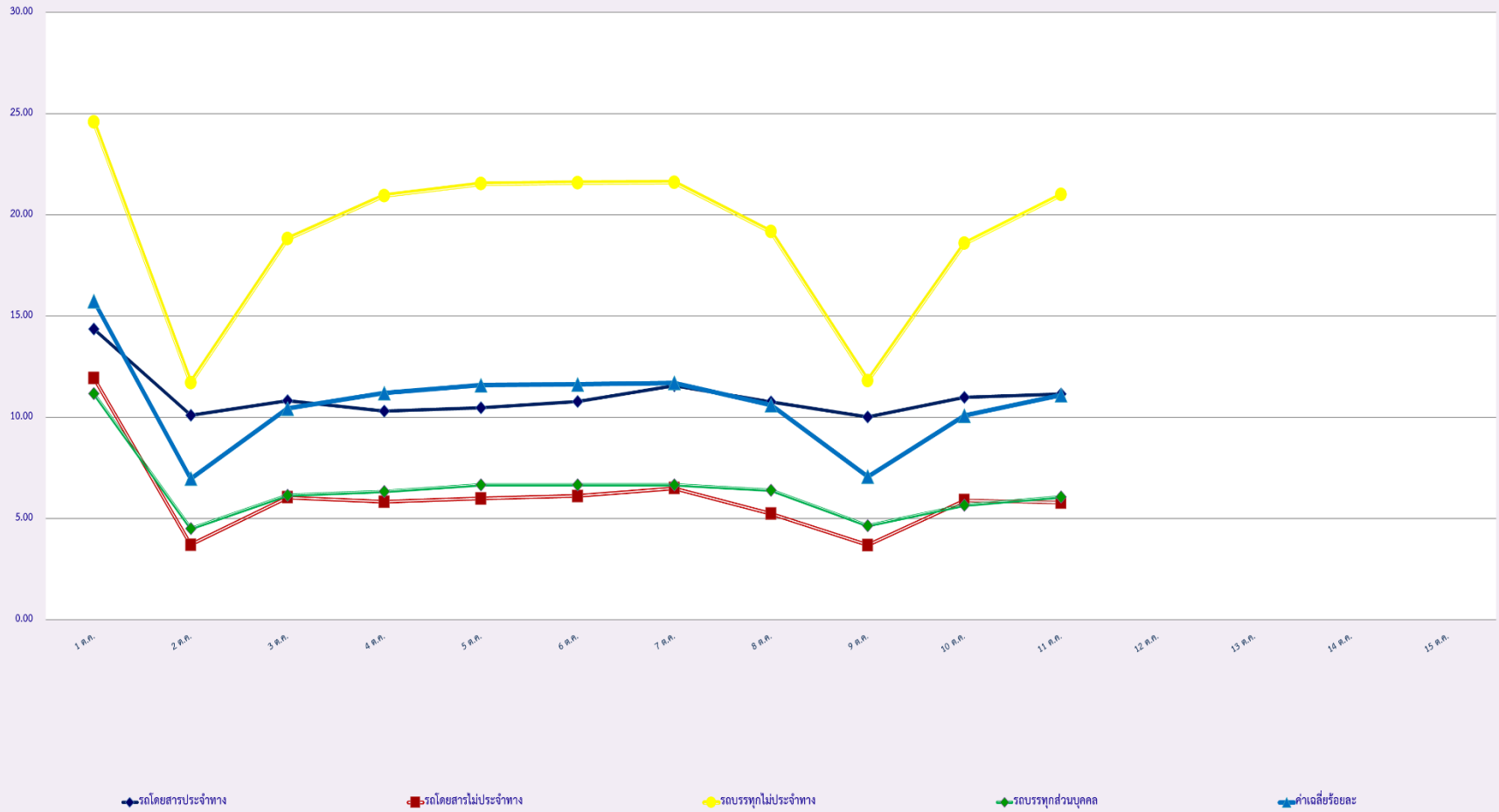
ประจำเดือน ตุลาคม 2565

พื้นที่		วันที่														
		1 ต.ค.	2 ต.ค.	3 ต.ค.	4 ต.ค.	5 ต.ค.	6 ต.ค.	7 ต.ค.	8 ต.ค.	9 ต.ค.	10 ต.ค.	11 ต.ค.	12 ต.ค.	13 ต.ค.	14 ต.ค.	15 ต.ค.
กรุงเทพมหานคร	จำนวน(คัน)	0	0	0	0	0	1	0	0	0	0	0				
	ร้อยละ	0.00	0.00	0.00	0.00	0.00	0.05	0.00	0.00	0.00	0.00	0.00				
ทั่วประเทศ	จำนวน(คัน)	11	11	8	9	4	7	12	8	14	8	9				
	ร้อยละ	0.52	0.52	0.38	0.43	0.19	0.33	0.56	0.38	0.66	0.38	0.42				

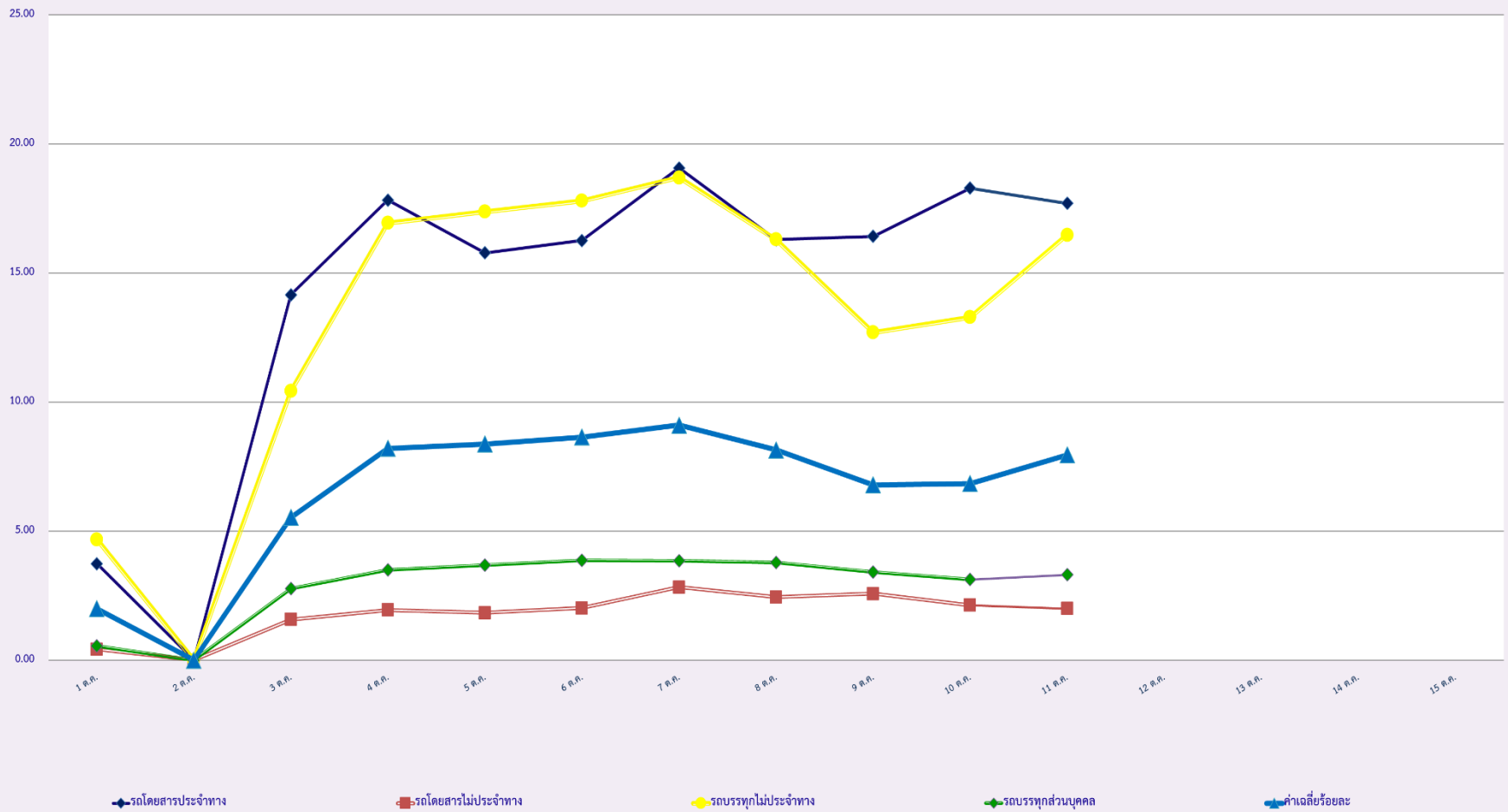
สถิติรถที่มีความเร็วเกินในรถแต่ละประเภท (ร้อยละ)



สถิติการไม่แสดงตนของพนักงานขับรถในรถแต่ละประเภท (ร้อยละ)



สถิติระยะเวลาการทำงานเกินของพนักงานขับรถในแต่ละประเภท (ร้อยละ)



สถิติรถตู้โดยสารประจำทาง หมวด 2(บขส.)ที่มีความเร็วเกิน (ร้อยละ) .

